

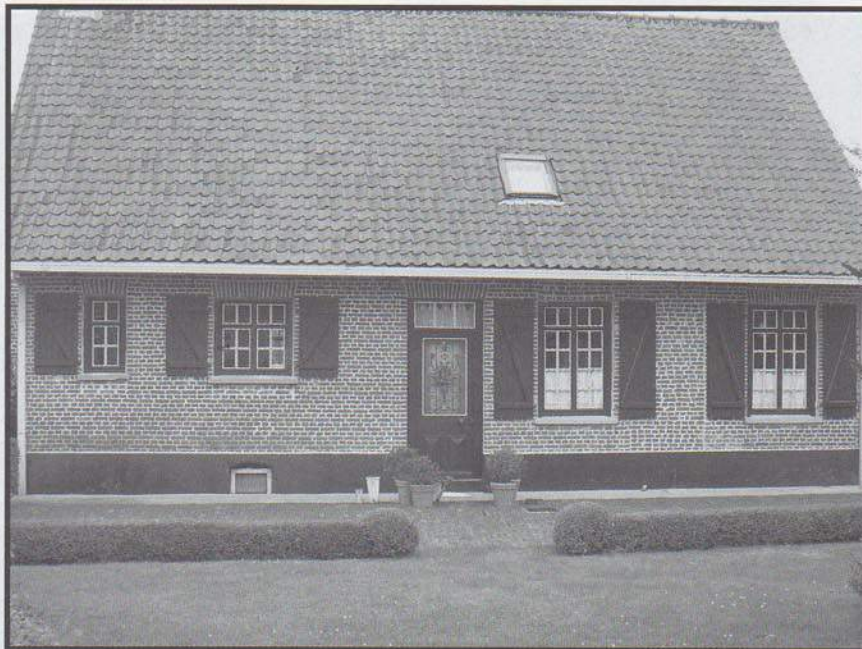
## Petits détails architecturaux :

# LES SOUPIRAUX

**T**rès nombreuses étaient les demeures flamandes qui possédaient une ou plusieurs caves. Compte tenu du sous-sol argileux et humide celles-ci n'étaient que semi enterrées. 80 cm à 1m étaient sous le niveau du sol et donc une hauteur équivalente était au dessus de la terre. Cela permettait de créer

des soupiraux, petites fenêtres au ras du sol ou presque qui donnaient de la clarté aux caves et éventuellement des courants d'air. Dans un coin de la cave se trouvait un petit puisard par où s'évacuait l'eau pouvant s'accumuler dans la cave en cas de forte pluie. Cela fonctionnait très bien, mais avec le temps et souvent faute d'entretien, l'eau ne s'évacue plus et stagne dans les caves une bonne partie de l'année.

*Belle maison sur cave avec un petit soupirail à Volckerinckhove (photo Yser Houck 2006).*



*Deux maisons sur caves à Brouckerque (photo Yser Houck 2006).*



Le réflexe compréhensible, est alors de boucher la cave, ce qui est malheureusement aujourd'hui le cas le plus fréquent. Pourtant une cave demeure bien utile pour entreposer et conserver une foule d'aliments et autres boissons.

Toujours est-il que la présence des caves influe sur l'aspect des façades, au dessus des caves l'on a une pièce généralement en plancher (1). « *De vouite* », la voûte, forcément surélevée par rapport aux autres pièces du rez-de-chaussée. Les fenêtres de la voûte sont de ce fait situées légèrement plus haut que les autres. Les soupiraux sont de petites dimensions, généralement de l'ordre de 50 cm de haut et 40 de large, parfois un peu plus. Les fenêtres de la voûte de même largeur que les autres fenêtres du rez-de-chaussée ont forcément une hauteur moindre. Deux cas se rencontrent, le linteau de la fenêtre sur voûte peut être soit au même niveau que les linteaux

des autres fenêtres de la façade soit plus haut que ceux des autres fenêtres.

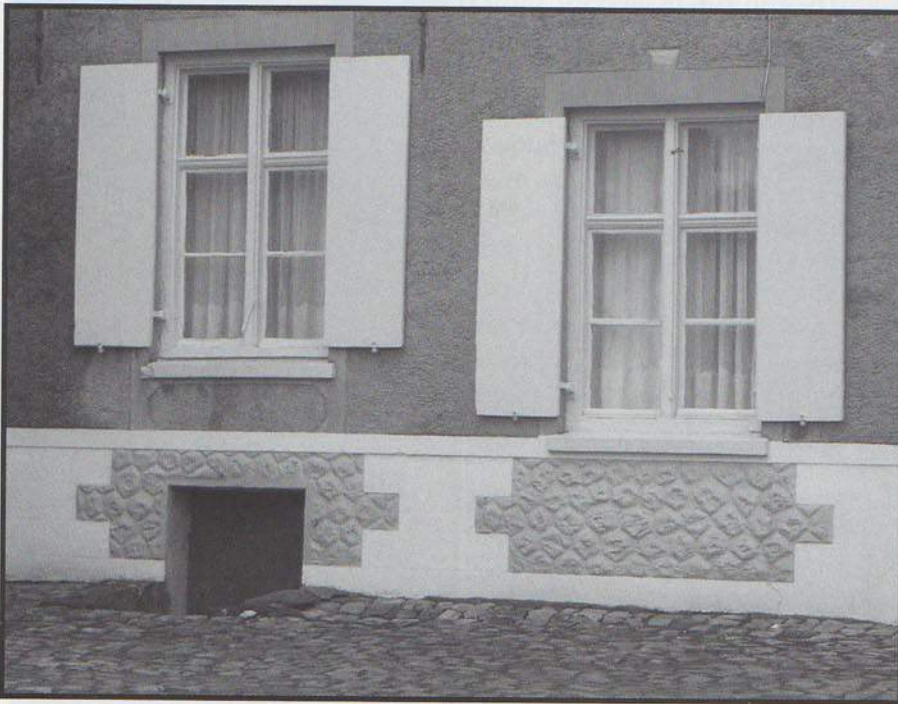
Dans tous les cas, la présence de la cave provoque une rupture dans l'alignement des fenêtres et donc une fantaisie qui casse la monotonie sans provoquer pour autant d'excentricités.

*Parfois la cave occupe toute la façade nord et par conséquent toutes les fenêtres de la façade sont surélevées, ici à Looberghe (Photo Yser Houck 2006).*



Souvent cependant les caves sont en façade nord et sur les pignons, elles sont ainsi plus fraîches. Seules les demeures nécessitant de vastes caves ont un sous-sol qui s'étendra sur toute la largeur de la maison et là seulement on trouvera des soupiraux sur la façade principale, toujours orientée au sud.

*Ancienne brasserie à Pitgam, ici le soupirail devient porte d'accès à la cave importante de la brasserie (Photo Yser Houck 2006).*



(1) La plupart des caves avaient un plafond en plancher, les plus belles cependant avaient une voûte en brique.